



Innameprotocol

Wat is acceptabel en wat niet?

Inhoud

Uitleg werking protocol	03
Vorbereiding op het inleveren	03
Interieur	04
Exterieur	07
Banden & velgen	12
Verlichting & ruiten	13
Accessoires & bescheiden	15

Uitleg werking protocol

Loopt uw leasecontract af en neemt u de auto niet over of wordt het leasecontract niet verlengt? Dan vragen wij u uw leaseauto bij ons in te leveren.

Bij het inleveren van uw auto wordt de auto door een onafhankelijke inspecteur nagelopen. De inspecteur beoordeelt of de auto voldoet aan de richtlijnen van dit innameprotocol, de algemene voorwaarden zijn hierop van toepassing. Tijdens deze inspectie controleert de inspecteur de auto op eventuele schades of ontbrekende onderdelen.

Om u goed voor te bereiden op het inleveren van uw leaseauto geven wij middels dit inleverprotocol inzage in wat wordt bedoeld met 'normaal gebruik' en richtlijnen, aangevuld met foto's, over wat wel en niet acceptabel is bij het inleveren van de auto.

Zo komt u niet onverwachts voor vervelende verrassingen te staan.

Vorbereiding op het inleveren

Voor het inleveren van een voertuig geldt dat alle accessoires, die aanwezig waren toen u het voertuig afhaalde, moeten worden ingeleverd met het voertuig.

Dat betekent:

- Alle sleutels (moedersleutel, reservesleutel en eventuele sleutelcode);
- Kentekencard
- Onderhoud- en instructieboekjes van de auto;
- Laadkabels (indien van toepassing);
- Dakdragers;
- Alle geleasede accessoires;
- Software SD/CD van het navigatiesysteem.
- Hoedenplank/rolhoes;
- Brandstofpas;
- U dient uw inlogcodes te verwijderen.
- Zorg ervoor dat de auto terug wordt gezet naar fabrieksinstellingen.
- Zorg u ervoor dat de auto op het moment van schouwen nog enige kilometers kan rijden.

Belangrijk!

- Verwijder uw persoonlijke bezittingen.
- Wis navigatie- en telefoongeschiedenis.
- Heeft u een "connected car"? Ontkoppel de app.
- Knip de brandstof- of laadpas door na het inleveren van de auto.

Persoonlijke bezittingen die u in de auto heeft achtergelaten, kunnen wij niet aan u retourneren nadat u de auto heeft ingeleverd.

01

VAN MOSSEL AUTOLEASE
INNAMEPROTOCOL

Zorg ervoor dat het **interieur** van de auto goed in orde is.

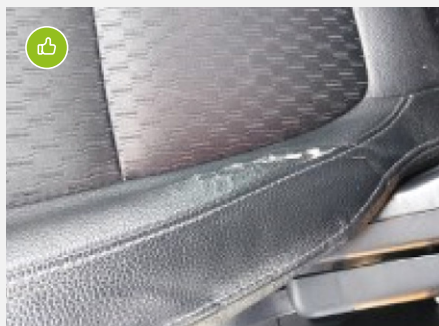
Wij hechten er waarde aan dat een leaseauto schoon wordt ingeleverd. Onprettige geuren en/of vlekken in het interieur van een auto kunnen van invloed zijn op de restwaarde. Zorg er daarom voor dat de auto goed gereinigd is alvorens u de auto bij ons inlevert.

INTERIEUR

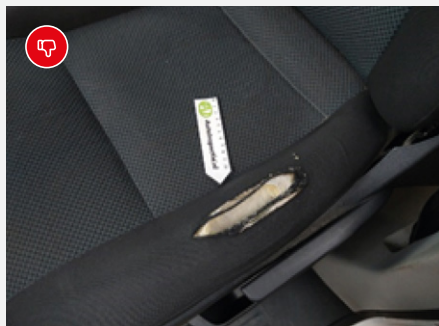
Bekleding

Interieurvlekken die zonder hulp van professionele reinigingsapparatuur te verwijderen zijn, worden als acceptabel aangemerkt.

Slijtplekken door de bekleding heen zijn alleen acceptabel op de bestuurderstoel bij normaal gebruik en is ontstaan onder het gewicht van de bestuurder.



(Brand) gaten, schroeiplekken en scheuren zijn niet acceptabel.



Geuren in de bekleding van dieren en rook zijn niet acceptabel. Haren van dieren in de bekleding zijn niet acceptabel.



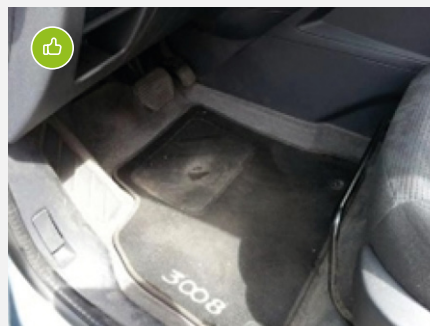
Sporen van gebruik op het stuur zijn acceptabel. Scheuren in het stuur zijn niet acceptabel.



Beschadigingen aan bekleding die een andere oorzaak hebben dan normaal gebruik zijn niet acceptabel.

Mattenset & vloerbekleding

Slijtage aan de vaste mat/bekleding is acceptabel wanneer de auto een leeftijd heeft bereikt vanaf 5 jaar of ouder en meer dan 150.000 kilometer heeft gereden.



Dashboard, middenconsole

Lichte krassen op kunststofdelen zijn acceptabel.

Krassen duidelijk voelbaar met een nagel, zijn niet acceptabel.

Krassen aan delen die alleen door middel van kunststofreparatie te herstellen zijn, vallen onder niet acceptabele schades. In sommige gevallen is reparatie niet meer mogelijk en zal het deel vervangen moeten worden.

Scheuren en gaten zijn niet acceptabel. Bijvoorbeeld montagegaten (ongeacht of de accessoire later is ingebouwd) van de carkits of navigatiesystemen. Deze kunnen alleen hersteld worden doormiddel van kunststofreparatie of het vervangen van interieurdelen.



INTERIEUR

Sierdelen

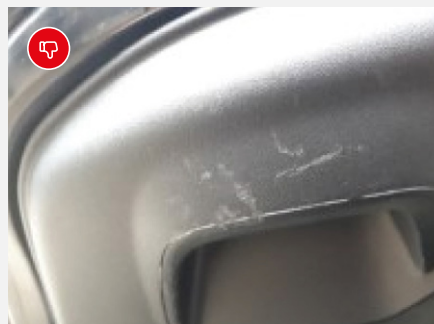
Oppervlakkige schade aan instap- en inlaadlijsten zijn acceptabel. De lijsten mogen niet dusdanig beschadigd zijn dat deze vervangen moeten worden, zoals bijvoorbeeld een gebroken instaplijst.

Verkleuringen en invloeden van buitenaf anders dan normaal gebruik zijn niet acceptabel.



Kofferruimte

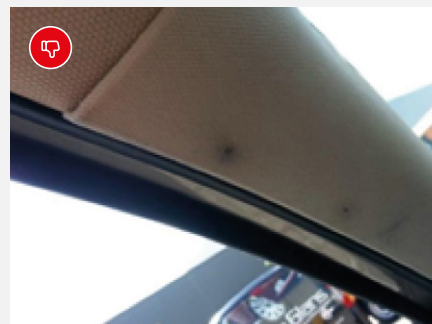
Krassen zijn niet acceptabel. Interieurvlekken die zonder hulp van professionele reinigingsapparatuur te verwijderen zijn, worden als acceptabel aangemerkt. De bekleding en/of zijpanelen in de kofferbak vertoont/vertonen vlekken en/of beschadigingen. Het gaat hierbij niet alleen om oppervlakkige vlekken; deze kunnen niet door middel van normale reiniging worden verwijderd. Deze zijn niet acceptabel.



Hemelbekleding

Vlekken die zonder hulp van professionele reinigingsapparatuur te verwijderen zijn, worden als acceptabel aangemerkt.

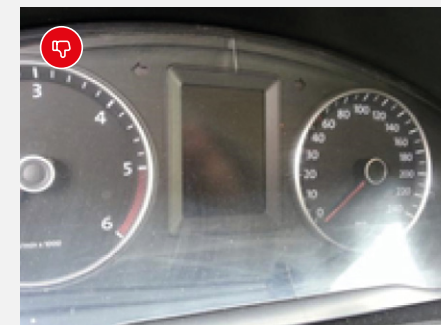
Diepe vlekken, (brand) gaten, schroeivlekken en scheuren in de hemelbekleding zijn niet acceptabel. Beschadigingen in de vorm van krassen en scheuren aan een panorama dak zijn ook niet acceptabel.



Instrumenten

Kleine gebruikskrasjes aan teller klokken, displays en navigatiesystemen zijn acceptabel.

Grote krassen, barsten en scheuren zijn niet acceptabel. De delen zullen vervangen moeten worden.



02

VAN MOSSEL AUTOLEASE
INNAMEPROTOCOL

Zorg ervoor dat het **exterieur**
van de auto schoon is.

Zorg ervoor dat zowel het interieur als het exterieur van de auto schoon is.

Dat maakt het inspecteren een stuk makkelijker.

EXTERIEUR

Bumpers en grill

Krassen door de lak heen, scheuren, barsten en gaten zijn niet acceptabel.

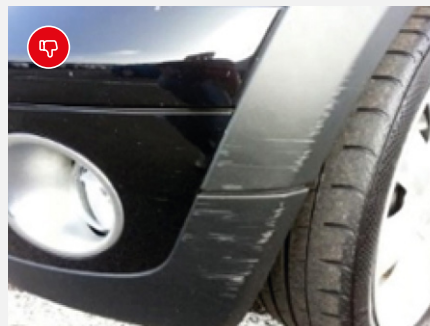
Schades aan de onderbumper zijn niet acceptabel.



Krassen die kleiner zijn dan 10 cm en gepolijst kunnen worden zijn acceptabel.

Een gebroken of niet meer aanwezige grill is niet acceptabel.

Ontbrekende of beschadigde afdekkappen met betrekking tot de afneembare trekhaak of sleepoog zijn niet acceptabel.



Schaafschade door de lak heen is niet acceptabel.

Ingewerkte vogelpoep en hars is niet acceptabel.

EXTERIEUR

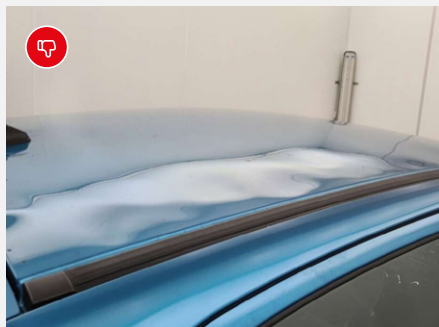
Plaatdelen

Per deel zijn 2 deukjes acceptabel mits de afmetingen kleiner zijn dan een € 1,- muntstuk en niet dieper is dan 2 mm.

Deukjes met lakschade zijn niet acceptabel.



Portierranden die licht beschadigd zijn als gevolg van normaal gebruik zijn acceptabel tot een maximum van 10 cm. De randen mogen geen deuken of vouwen bevatten.

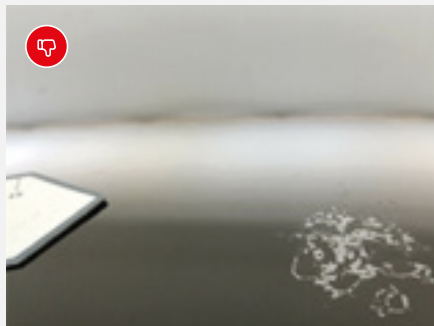


Auto's voorzien van een 3-laags verfsysteem (met name de kleur rood en parelmoerkleur) zijn niet te herstellen door middel van een spot repair. Bij beschadigingen aan de lak zal het beschadigde deel altijd volledig moeten worden overgespoten inclusief uitspuiten op de naast gelegen delen.

Krassen die kleiner zijn dan 10 cm, niet door de lak heen zijn en gepolijst kunnen worden, zijn acceptabel tot een maximum van 2 per deel.

Deuken of krassen waarbij de laklaag tot op het basismateriaal beschadigd is en roestplekken zichtbaar zijn, zijn niet acceptabel.

Ingewerkte vogelpoep is niet acceptabel.



Spiegels

Krassen tot een maximum van 2, die kleiner zijn dan 5 cm, zijn ongeacht wel of niet door de lak acceptabel.

Beschadigingen door de lak heen en/of groter dan 5 cm zijn niet acceptabel.



Scheuren en gebroken delen zijn niet acceptabel.



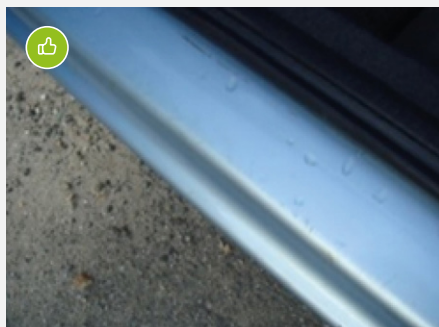
Het spiegelglas mag geen beschadigingen bevatten.



EXTERIEUR

Dorpels

Krassen tot een maximum van 2, die kleiner zijn dan 5 cm, zijn ongeacht wel of niet door de lak acceptabel.



Per deel zijn 2 deukjes acceptabel mits de afmetingen kleiner zijn dan een € 1,- muntstuk en niet dieper is dan 2 mm.



Sponningen

Krassen tot een maximum van 2, die kleiner zijn dan 5 cm, zijn ongeacht wel of niet door de lak acceptabel.



Per deel zijn 2 deukjes acceptabel mits de afmetingen kleiner zijn dan een € 1,- muntstuk en niet dieper is dan 2 mm.



Kentekenplaten

De letters en cijfers mogen niet dusdanig beschadigd zijn dat het kenteken slecht leesbaar is of niet meer aan de wettelijke eisen voldoet.



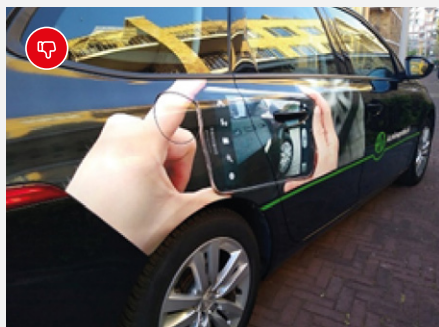
EXTERIEUR

Bestickering

Geplakte en/of gespoten reclame op een voertuig is niet acceptabel.

Na beëindiging van de contractperiode zal de reclame verwijderd moeten worden.

Carwrapping is het nieuwe spuiten. Per deel zijn 2 krassen tot maximaal 5 cm acceptabel.



Indien de reclame is verwijderd en delen zichtbaar verkleurd zijn, of als lakschade is opgetreden door het ontstickeren, dan zal dit als niet acceptabel worden aangemerkt.

Verwijdering van autobeletering en of carwrapping is voor rekening lessee.

Wanneer de lak van een voertuig dusdanig dof is geworden dat er delen gepolijst moeten worden, wordt dit aangerekend als niet acceptabel.

Steenslag

Steenslag is acceptabel wanneer dit in verhouding staat tot de leeftijd en de kilometerstand van de auto, mits er geen deuk in het plaatwerk zit.

Steenslag op de koplampen, mistlampen of richtingaanwijzers is acceptabel wanneer er geen sprake is van glasbreuk waardoor de werking niet nadelig wordt beïnvloed. Koplampen moeten waterdicht zijn.



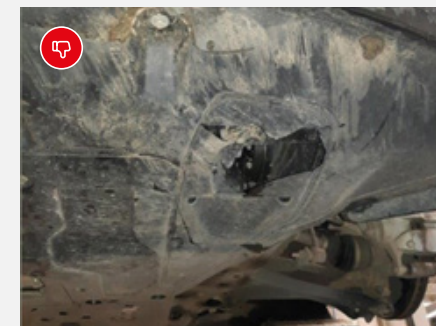
Steenslag op de voorruit, waarbij geen sprake is van barstjes in de buitenste glaslaag en die niet leidt tot spiegeling of nadelige beïnvloeding van het zicht van de berijder, is acceptabel.



Onderzijde

Beschadigingen aan de onderzijde waarvoor een reparatie noodzakelijk is zijn niet acceptabel.

Denk hierbij bijvoorbeeld aan een motorbeschermplaat, brandstoftank, uitlaat of een accupakket.



BANDEN & VELGEN

Banden en velgen

Beschadiging(en) aan de band waardoor de band vervangen of gerepareerd moet worden, zijn niet acceptabel.

Schaafplekken of krassen op de wioldoppen of velgen van maximaal 50 mm zijn acceptabel met een maximum van 2 per wioldop of velg.

De wioldop of velg mag geen vervorming of happen vertonen.



Beschadigingen aan velgen door factoren van buitenaf zonder schuld van de berijder, zoals oxidatie, worden als acceptabel beschouwd.



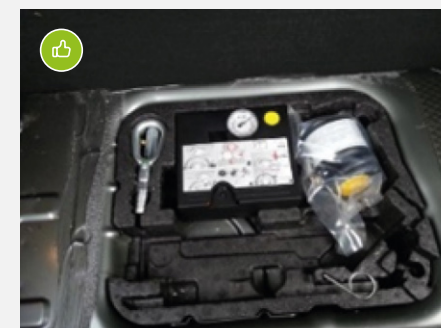
Reservewiel/bandenreparatieset

Als de auto is geleverd met reservewiel moet de auto met reservewiel ingeleverd worden. Het reservewiel dient deugdelijk en bruikbaar te zijn.

Als de auto is geleverd met een bandenreparatieset, moet auto met bandenreparatieset ingeleverd worden. De bandenreparatieset dient deugdelijk en bruikbaar te zijn.



Afwezigheid van een reservewiel en/of een reparatieset is niet acceptabel.



VERLICHTING & RUITEN

Koplampen, achterlichten, richtingaanwijzers en mistlampen

Verlichting met breuken, scheuren of barsten is niet acceptabel.

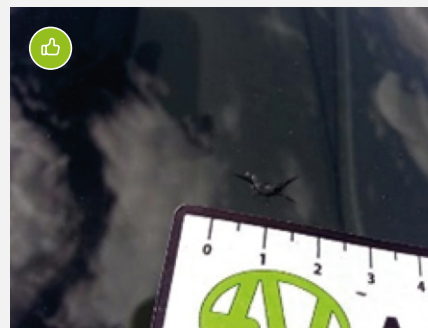


Kleine krasjes (ook als gevolg van steenslag) die nog gepolijst kunnen worden zijn acceptabel, wanneer er geen sprake is van glasbreuk en de werking niet nadelig beïnvloed wordt.

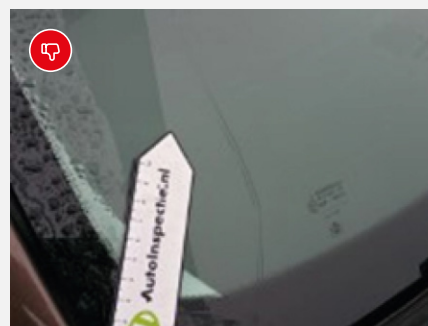


Voorruit

De voorruit mag één ster of één pit hebben kleiner dan 2 cm. Groter dan 2 cm kan niet meer gerepareerd worden.



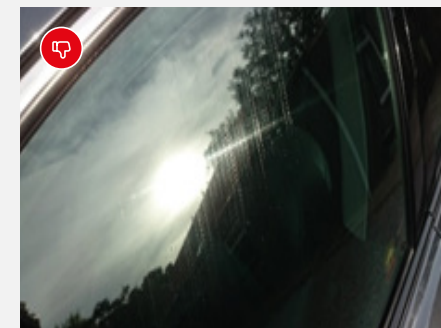
Scheuren, krasen en barsten zijn niet acceptabel.



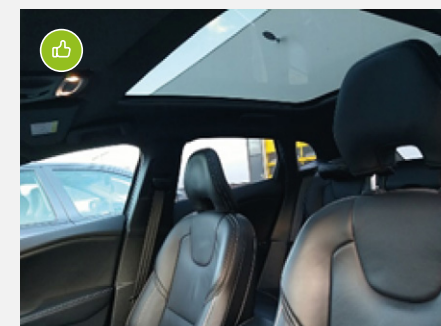
Kromme ruitenwischerarmen zijn niet acceptabel.

Ruiten, schuif kante dak en panorama dak

Scheuren, krasen en barsten zijn niet acceptabel.



Het schuifkante/panoramadak en de ramen moeten correct functioneren.



03

Zorg ervoor dat **accessoires**
en bescheiden in orde zijn.

VAN MOSSEL AUTOLEASE
INNAMEPROTOCOL

Het is belangrijk dat accessoires en bescheiden van de auto aanwezig zijn
bij het inleveren van de auto.

ACCESSOIRES & BESCHEIDEN

Reservesleutel/Sleutelkaart

Een reservesleutel is onderdeel van de auto en behoort aanwezig te zijn bij de auto. Veel auto's zijn voorzien van centrale vergrendeling op afstand, waardoor de sleutels duurder zijn geworden. Daarnaast werkt een nieuwe sleutel pas zodra deze is ingelezen op het motormanagement systeem van de auto. Dit kan alleen bij de merkdealer gebeuren en ook hieraan zijn kosten verbonden. Vervanging wordt volledig doorberekend inclusief bijkomende kosten.



Accessoires/Toebehoren

Accessoires en opties die in het lease-contract opgenomen dienen na afloop van het contract te worden ingeleverd. Denk hierbij aan: dakdragers, afneembare trekhaak, extra stoelen, rolhoezen en/of hoedenplanken, fietsendrager etc. Manco's zijn niet acceptabel.

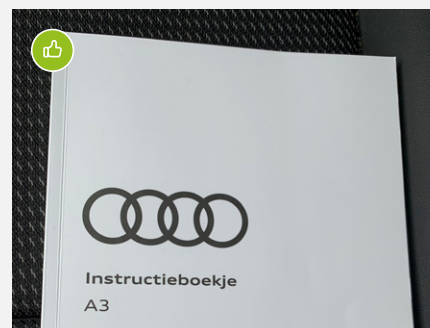


Bij een volledige elektrische auto (EV) of bij een Hybride (benzine/elektrisch of diesel/elektrisch) worden bij aflevering één of twee laadkabels geleverd. Het ontbreken van een laadkabel of aanleveren van een beschadigde laadkabel is een kostbare zaak en niet acceptabel. Vervanging of herstellen wordt volledig doorberekend inclusief bijkomende kosten.

Bescheiden

Bij de auto horen diverse bescheiden. Het ontbreken van bescheiden die wel zijn meegeleverd, is niet acceptabel.

Voorbeelden van bescheiden zijn:



Het onderhoudsboekje en het instructieboekje. De ervaring leert dat auto's die te koop worden aangeboden zonder deze boekjes minder opleveren. Reden daarvoor is dat de koper geen beeld heeft van het verleden van de auto. De waardevermindering van de auto is hoger dan de kostprijs van de boekjes. Het bestellen en laten afstempelen bij de leverende dealer is bewerkelijk en dus prijzig.

Navigatiesysteem en audio

Om de goede werking van het navigatiesysteem ook voor de volgende eigenaar te kunnen garanderen, moet de navigatiedrager (DVD/SD-Card), het instructieboekje en indien van toepassing de afstandsbediening bij de auto worden ingeleverd. Ook hier geldt dat de leasemaatschappij de arbeid voor het opnieuw installeren en de kostprijs van de navigatiedrager hiervan in rekening zal brengen.



Audioapparatuur die in het lease contract is opgenomen moet bij de auto worden ingeleverd. Indien dit niet het geval is dan wordt hiervoor een bedrag in rekening gebracht dat bestaat uit de waardevermindering plus de eventuele kosten voor het herstellen van de bedrading als deze is afgeknipt.

04

Ten slotte...

VAN MOSSEL AUTOLEASE
INNAMEPROTOCOL

Probeer uw voertuig met behulp van bovenstaande richtlijnen zo objectief mogelijk te inspecteren en te beoordelen. Zo weet u beter waar u aan toe bent. Heeft de auto schade? Meldt deze alsnog via onze app.